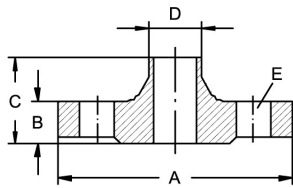


Vorschweißflansche EN 1092-1

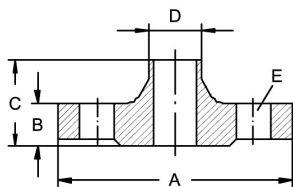
Art.Nr. EUR Art.Nr. EUR

Vorschweißflansch DIN 2633, ND 16



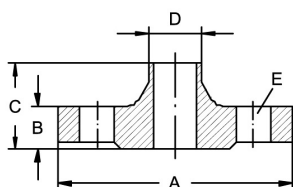
DN	A	B	C	D	E	AISI316L-1.4435		AISI316Ti-1.4571	
10	90	14	35	17,2x1,8	4xM12x55	467630	Anfrage	465030	Anfrage
15	95	14	35	21,3x2	4xM12x55	467631	Anfrage	465031	Anfrage
20	105	16	38	26,9x2,3	4xM12x55	467632	Anfrage	465032	Anfrage
25	115	16	38	33,7x2,6	4xM12x55	467633	Anfrage	465033	Anfrage
32	140	16	40	42,4x2,6	4xM16x65	467634	Anfrage	465034	Anfrage
40	150	16	42	48,3x2,6	4xM16x65	467635	Anfrage	465035	Anfrage
50	165	18	45	60,3x2,9	4xM16x65	467636	Anfrage	465036	Anfrage
65	185	18	45	76,1x2,9	4xM16x65	467637	Anfrage	465037	Anfrage
80	200	20	50	88,9x3,2	8xM16x75	467638	Anfrage	465038	Anfrage
100	220	20	52	114,3x3,6	8xM16x75	467639	Anfrage	465039	Anfrage
125	250	22	55	139,7x4	8xM16x75	467641	Anfrage	465041	Anfrage
150	285	22	55	168,3x4,5	8xM20x80	467642	Anfrage	465042	Anfrage
200	340	24	62	219,1x5,9	12xM20x80	467644	Anfrage	465044	Anfrage
250	405	26	70	273x6,3	12xM24x90	467646	Anfrage	465046	Anfrage
300	460	28	78	323,9x7,1	12xM24x90	467648	Anfrage	465048	Anfrage

Vorschweißflansch DIN 2633 + EN 10357 (DIN 11850) ND 16



DN	A	B	C	D	E			AISI316L-1.4404	
15	95	14	35	19x1,5	4xM12x55			465531	Anfrage
20	105	16	38	23x1,5	4xM12x55			465532	Anfrage
25	115	16	38	29x1,5	4xM12x55			465533	Anfrage
32	140	16	40	35x1,5	4xM16x65			465534	Anfrage
40	150	16	42	41x1,5	4xM16x65			465535	Anfrage
50	165	18	45	53x1,5	4xM16x65			465536	Anfrage
65	185	18	45	70x2	4xM16x65			465537	Anfrage
80	200	20	50	85x2	8xM16x75			465538	Anfrage
100	220	20	52	104x2	8xM16x75			465539	Anfrage
125	250	22	55	129x2	8xM16x75			465541	Anfrage
150	285	22	55	154x2	8xM20x80			465542	Anfrage
200	340	24	62	204x2	12xM20x80			465544	Anfrage

Vorschweißflansch DIN 2634, ND 25



DN	A	B	C	D	E	AISI316L-1.4435		AISI316Ti-1.4571	
200	360	30	80	219,1x6,3	12xM24x90	467744	Anfrage	465244	Anfrage
250	425	32	88	273x7,1	12xM27x110	467746	Anfrage	465246	Anfrage
300	485	34	92	323,9x8	16xM27x110	467748	Anfrage	465248	Anfrage
350	555	38	100	355,6x8	16xM30x120	467701	Anfrage	465201	Anfrage
400	620	40	110	406,4x8,8	16xM33x130	467702	Anfrage	465202	Anfrage
500	730	45	125	508x10	20xM33x130	467703	Anfrage	465203	Anfrage

10 - 150 Flansche ND 40 verwenden.